



Kementerian Desa, Pembangunan Daerah
Tertinggal, dan Transmigrasi

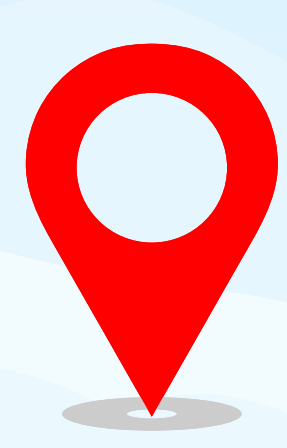
PROGRAM

TEKAD

Transformasi Ekonomi Kampung Terpadu

“Program Kementerian Desa PDTT bersama IFAD yang bertujuan untuk memberdayakan masyarakat desa agar mampu berkontribusi pada transformasi perdesaan dan pertumbuhan inklusif di wilayah timur Indonesia”.

Lokasi & Penerima Manfaat



1.110 desa pada
25 kabupaten
di 9 provinsi

Penerima Manfaat:

- 149.850 RUMAH TANGGA
- 299.700 ORANG MENERIMA LAYANAN
- 674.325 ANGGOTA KELUARGA YANG TERLIBAT



Komponen & Kegiatan

1

KOMPONEN 1
Pemberdayaan
Ekonomi Desa
SUB-KOMPONEN 1.1
TATA KELOLA DESA
SUB-KOMPONEN 1.2
INISIATIF EKONOMI DESA



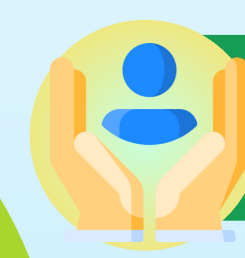
Pendampingan

Pendampingan oleh :

- Fasilitator Kabupaten
- Fasilitator Kecamatan
- Kader Desa/Kampung

2

KOMPONEN 2
KEMITRAAN UNTUK
PEMBANGUNAN
EKONOMI DESA
SUB-KOMPONEN 2.1
DUKUNGAN DISTRIK UNTUK
PEMBANGUNAN EKONOMI DESA
SUB-KOMPONEN 2.2
LAYANAN FINANSIAL



Bantuan Stimulan

Bantuan berupa :

- Pelaksanaan Demonstrasi Plot (Demplot)
- Pengembangan Rumah Inovasi Teknologi (RITD)
- Investment Fund

3

KOMPONEN 3
INOVASI, PEMBELAJARAN
& PENGEMBANGAN
KEBIJAKAN
SUB-KOMPONEN 3.1
INOVASI, PEMBELAJARAN
DAN INSPIRASI
SUB-KOMPONEN 3.2
KEBIJAKAN UNTUK
PEMBANGUNAN EKONOMI DESA
SUB-KOMPONEN 3.3
MANAJEMEN PROYEK



Peningkatan Kapasitas

- Aparat Desa, Fasilitator & Kader Desa/Kampung untuk perencanaan desa yang lebih baik guna meningkatkan ekonomi masyarakat desa
- Rumah Tangga dan Kelompok Masyarakat Desa untuk pembangunan bisnis berdasarkan produk unggulan